

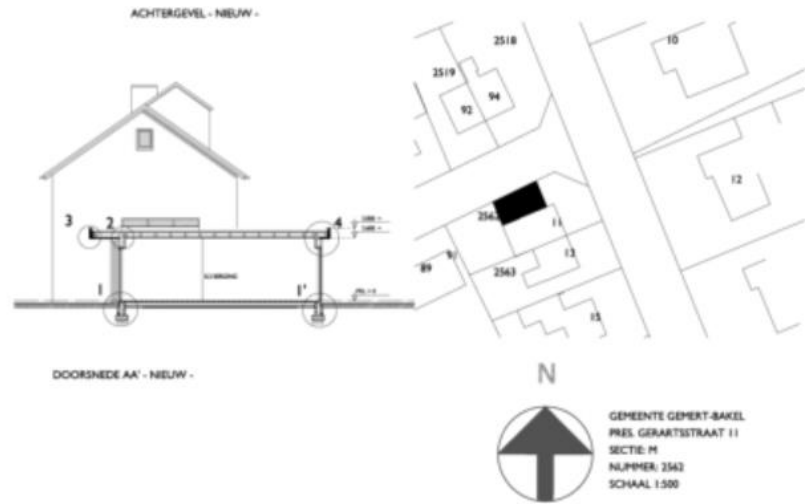
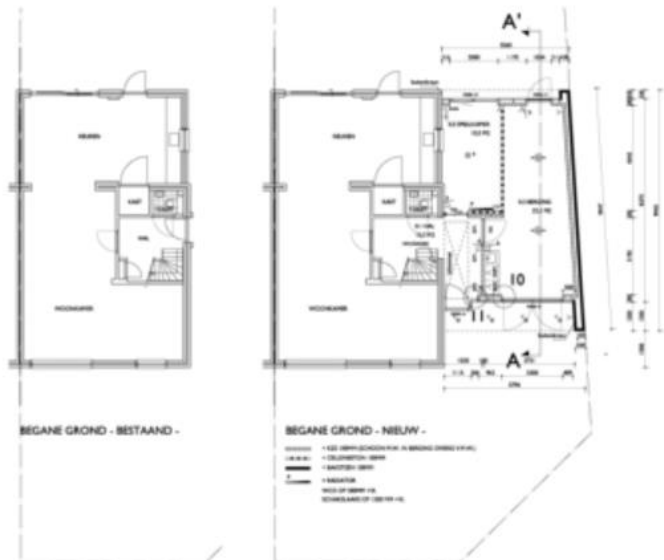
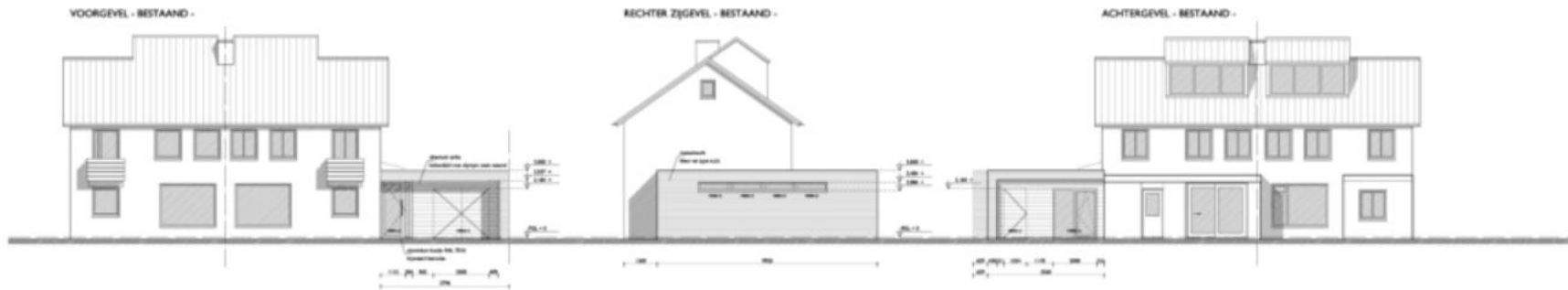
DO Herontwerp

Situatie 1:500 / 1:1000

Gevels, plattegronden en doorsnede (bestaand en nieuw)
schaal 1:100

Details schaal 1:5





Wijzigingen ten aanzien van de constructie zijn in overleg met de constructeur.
 Plaatsing in het werk te controleren!

MATERIALEN EN KLEURENSCHEMA		
ONDERSOEK	MATERIAAL	KLEUR
DEKVELD	ANALYSE	R12
DEKVELD	ANALYSE	R17
DEKVELD	ANALYSE	R18
DEKVELD	ANALYSE	R19
DEKVELD	ANALYSE	R20
DEKVELD	ANALYSE	R21
DEKVELD	ANALYSE	R22
DEKVELD	ANALYSE	R23
DEKVELD	ANALYSE	R24
DEKVELD	ANALYSE	R25
DEKVELD	ANALYSE	R26
DEKVELD	ANALYSE	R27
DEKVELD	ANALYSE	R28
DEKVELD	ANALYSE	R29
DEKVELD	ANALYSE	R30
DEKVELD	ANALYSE	R31
DEKVELD	ANALYSE	R32
DEKVELD	ANALYSE	R33
DEKVELD	ANALYSE	R34
DEKVELD	ANALYSE	R35
DEKVELD	ANALYSE	R36
DEKVELD	ANALYSE	R37
DEKVELD	ANALYSE	R38
DEKVELD	ANALYSE	R39
DEKVELD	ANALYSE	R40
DEKVELD	ANALYSE	R41
DEKVELD	ANALYSE	R42
DEKVELD	ANALYSE	R43
DEKVELD	ANALYSE	R44
DEKVELD	ANALYSE	R45
DEKVELD	ANALYSE	R46
DEKVELD	ANALYSE	R47
DEKVELD	ANALYSE	R48
DEKVELD	ANALYSE	R49
DEKVELD	ANALYSE	R50

BESTEMMINGSPLANGEDEVEN EN AFMETINGEN	
Woonbebouwen	
BALTO-INDICATIE CONFORM NEN 2380	2.1.1.1
BALTO-INDICATIE CONFORM NEN 2380	2.1.1.2
BALTO-INDICATIE CONFORM NEN 2380	2.1.1.3
BALTO-INDICATIE CONFORM NEN 2380	2.1.1.4
BALTO-INDICATIE CONFORM NEN 2380	2.1.1.5
BALTO-INDICATIE CONFORM NEN 2380	2.1.1.6
BALTO-INDICATIE CONFORM NEN 2380	2.1.1.7
BALTO-INDICATIE CONFORM NEN 2380	2.1.1.8
BALTO-INDICATIE CONFORM NEN 2380	2.1.1.9
BALTO-INDICATIE CONFORM NEN 2380	2.1.1.10
BALTO-INDICATIE CONFORM NEN 2380	2.1.1.11
BALTO-INDICATIE CONFORM NEN 2380	2.1.1.12
BALTO-INDICATIE CONFORM NEN 2380	2.1.1.13
BALTO-INDICATIE CONFORM NEN 2380	2.1.1.14
BALTO-INDICATIE CONFORM NEN 2380	2.1.1.15
BALTO-INDICATIE CONFORM NEN 2380	2.1.1.16
BALTO-INDICATIE CONFORM NEN 2380	2.1.1.17
BALTO-INDICATIE CONFORM NEN 2380	2.1.1.18
BALTO-INDICATIE CONFORM NEN 2380	2.1.1.19
BALTO-INDICATIE CONFORM NEN 2380	2.1.1.20
BALTO-INDICATIE CONFORM NEN 2380	2.1.1.21
BALTO-INDICATIE CONFORM NEN 2380	2.1.1.22
BALTO-INDICATIE CONFORM NEN 2380	2.1.1.23
BALTO-INDICATIE CONFORM NEN 2380	2.1.1.24
BALTO-INDICATIE CONFORM NEN 2380	2.1.1.25
BALTO-INDICATIE CONFORM NEN 2380	2.1.1.26
BALTO-INDICATIE CONFORM NEN 2380	2.1.1.27
BALTO-INDICATIE CONFORM NEN 2380	2.1.1.28
BALTO-INDICATIE CONFORM NEN 2380	2.1.1.29
BALTO-INDICATIE CONFORM NEN 2380	2.1.1.30

BOUWTEKENING MAKEN.com

Aanvragen: info@bouwtekeningmaken.com

Overname: Dit is een ontwerp

Bevat: HET ONTWERPEN VAN EN BEOUWEN VAN PLANNINGEN, GEVELS EN DOORSNEDEN, MET INBESLUITINGEN EN DOORSNEDEN.

© 2014

PLAN VOOR DEN BOUW VAN EEN WOOHHUIS MET GARAGE VOOR DEN HEER N. VAN VLIET TE WOERDEN. SCHAAL 1:100



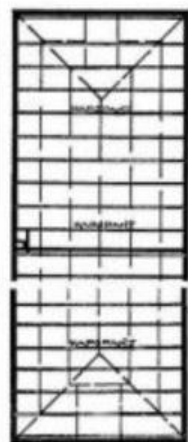
Voorgevel

VOORGEVEL

RECHTER-ZYGEVEL

LINKER-ZYGEVEL

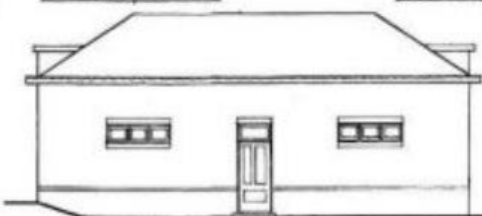
ACHTERGEVEL



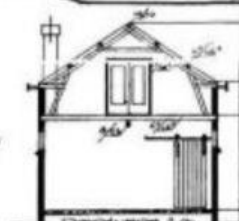
DAK EN KAPPLAN



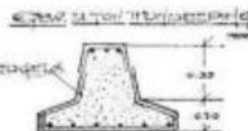
1^{ste} VERDIEPING



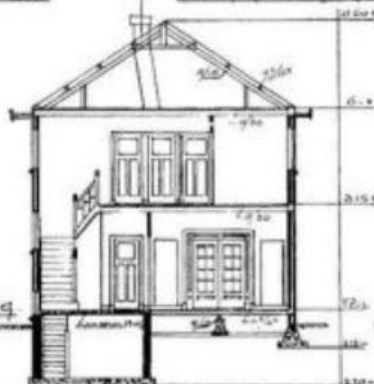
Rechter-Zygevel



DOORSNEDEN A-D



DEGEL



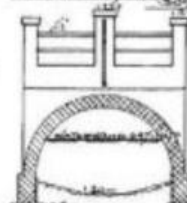
DOORSNEDEN A-B



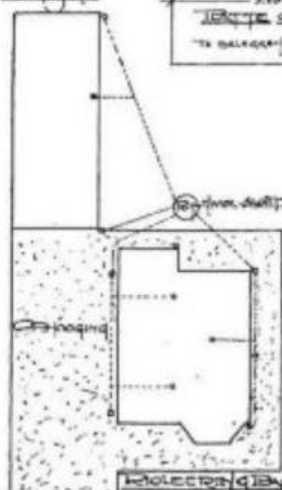
DOORSNEDEN C-D



DRUZE MET REK



DEUR



WAAKPLAATS



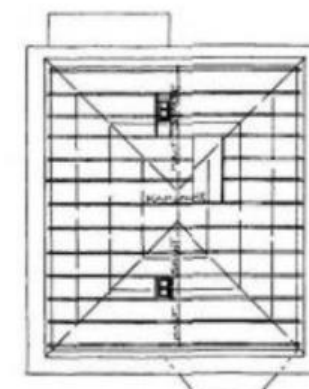
1^{ste} VERDIEPING



2^{de} VERDIEPING



DAK



ZOLDERPLAAT



SITUATIE

SCHAAL 1:2500

WOERDEN, MAART 1911.

DE ARCHITECT,

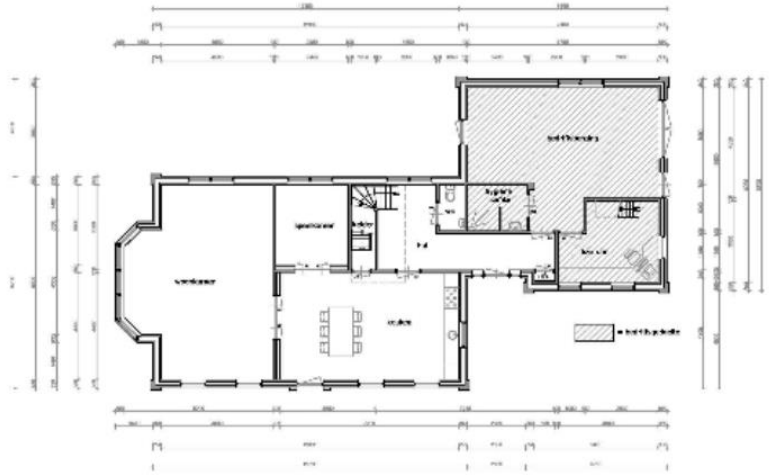
J. J. J. J.



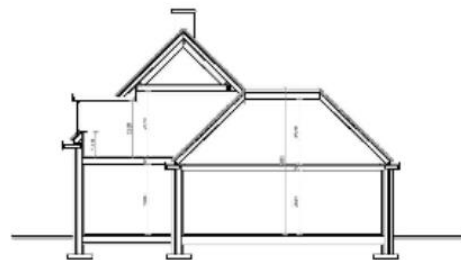
VOORGEVEL

RECHTER ZIJGEVEL

ACHTERGEVEL



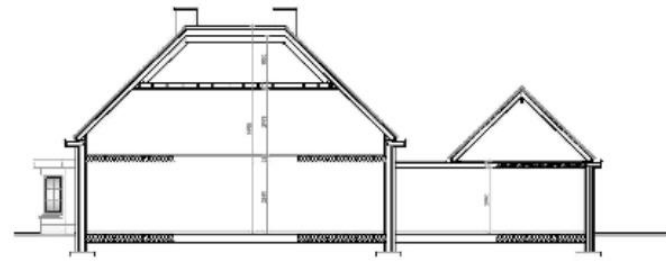
BEGANE GROND



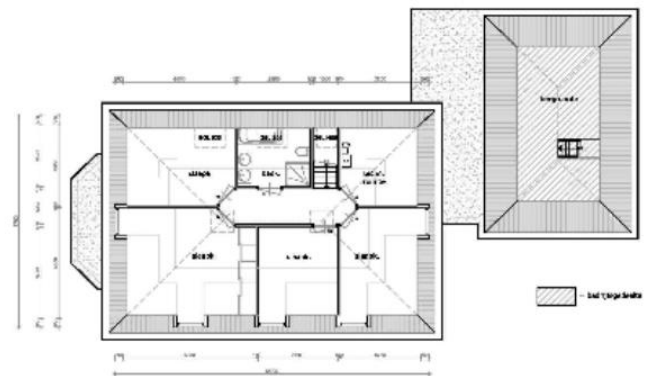
DWARSDOORSNEDE



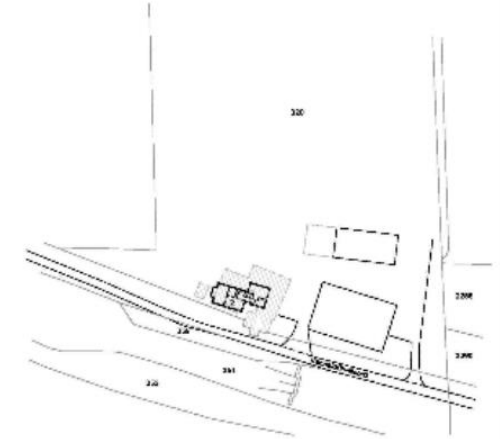
LINKER ZIJGEVEL



LANGSDOORSNEDE



VERDIEPING



SITUATIE

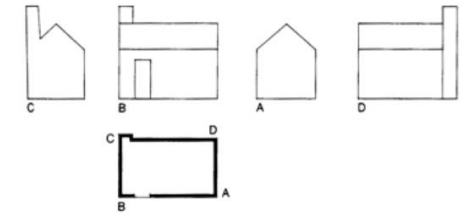
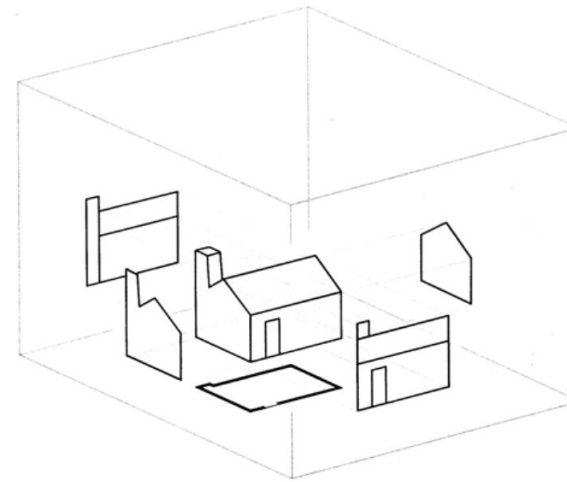
Gemeente Dalfsen
 Sectie M nr. 320
 Schaal 1:1000

Project:	HERBOUW WOKINGS	Stationsweg 291a-10	1810-1810-1010
Opsteller:	Stichting LanRo	Stationsweg 291a-10	1810-1810-1010
Uitgeverij:	Dhr. W. Lindhorst Kantoor 2 7732 BC Dalfsen tel. 0575-292344 www.lanro.nl	Stationsweg 291a-10 1810-1810-1010	1810-1810-1010

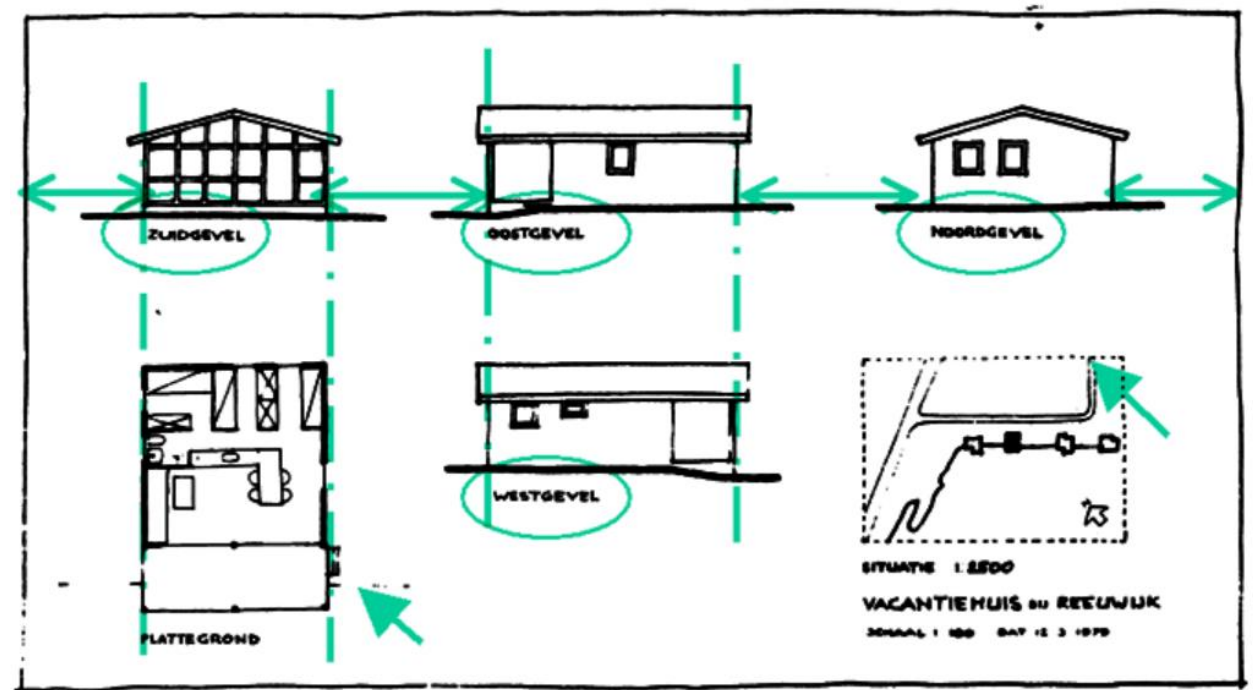
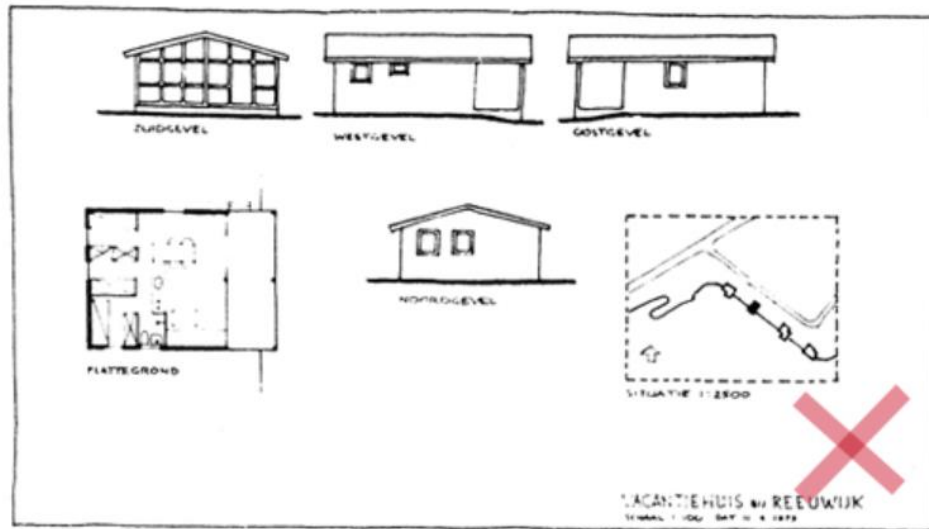


Bladindeling

- systematische volgorde van gevels
- evenwichtige afstand tussen onderdelen
- plattegrond onder corresponderende gevel



volgorde gevels

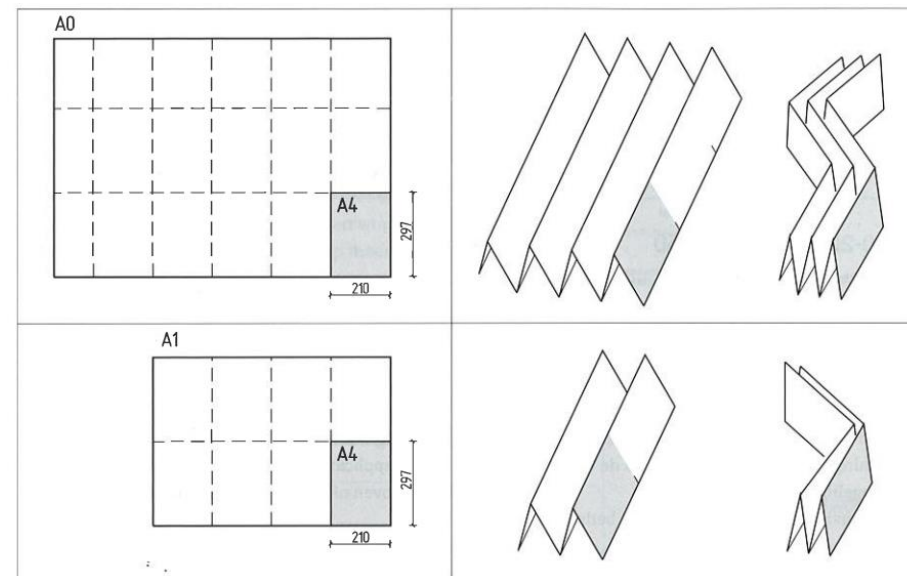


Onderhoek

Dit vind je terug in een onderhoek:

- Projectnaam
- Projectnummer
- Naam/omschrijving van de tekening (bv plattegronden begane grond)
- Datum en ruimte voor wijzigingsdata
- Formaat van de tekening
- Schaal
- Naam of initialen van de tekenaar
- Fase (SO, VO, DO)
- Tekeningnummer (ook voor op de tekeningenlijst)
- Naam en/of logo van je bedrijf en indien gewenst van de opdrachtgever

De onderhoek is ook goed leesbaar als de tekening gevouwen is.



A0/A1 formaat vouwen tot A4

VROM 	Rijksgebouwendienst	Opdrachtgever Rgd/DP Postbus 20952 (IPC 410) 2500 EZ Den Haag
Omschrijving en adres van het werk Museum de Gevangenpoort en Galerij Prins Willem V Buitenhof 33/34 Den Haag		
Onderwerp Algemene verklaring KLIMAATTECHNISCHE INSTALLATIES		Hierbij behoort tek. Berekeningen Akkoord
		Formaat A1 Schaal nvt
		Getekend PdH Datum 29-02-08
		Bouwdeel OR nr.
		Bouwlaag Projectnr. 8006108
Adviseur / Architect / Constructeur Rijksgebouwendienst Dir. A&A/ING/K Postbus 20952 2500EZ Den Haag tel. 070 3393939 fax 3395030		Discipl. Fase Bladnummer Subcode W B 0

Renvooi (betekenis van arceringen en symbolen)

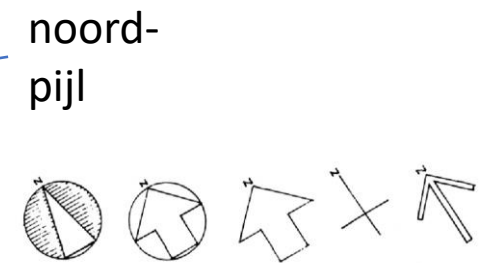
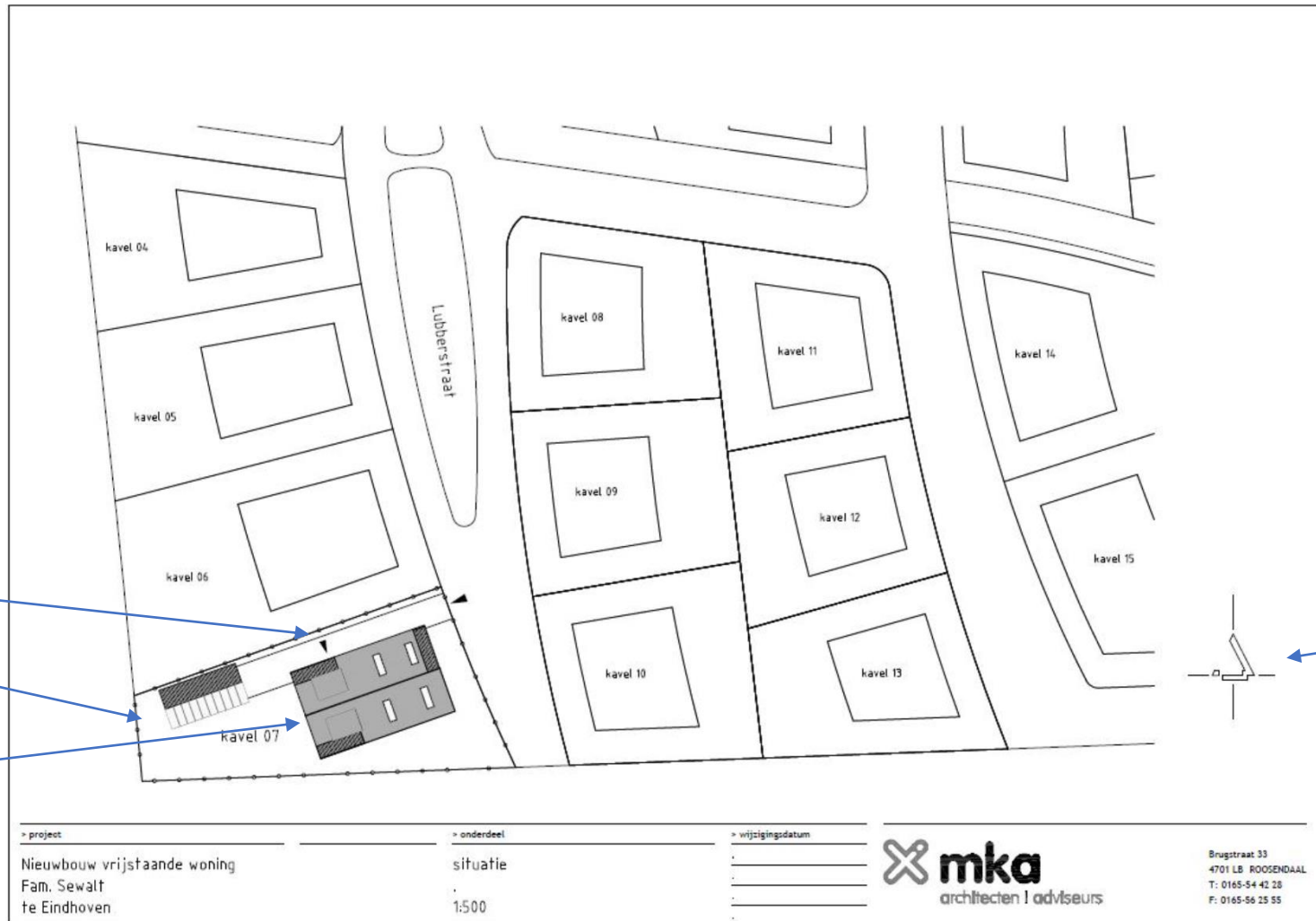
Dit vind je terug in een renvooi:

- Gebruikte arceringen
- Kruipluik en kruipruimte ventilatiekoker
- HWA (hemelwaterafvoer) en noodoverstort
- Dilatatielij
- Symbolen brandveiligheid
- Symbolen installaties
- Symbolen keukenopstelling

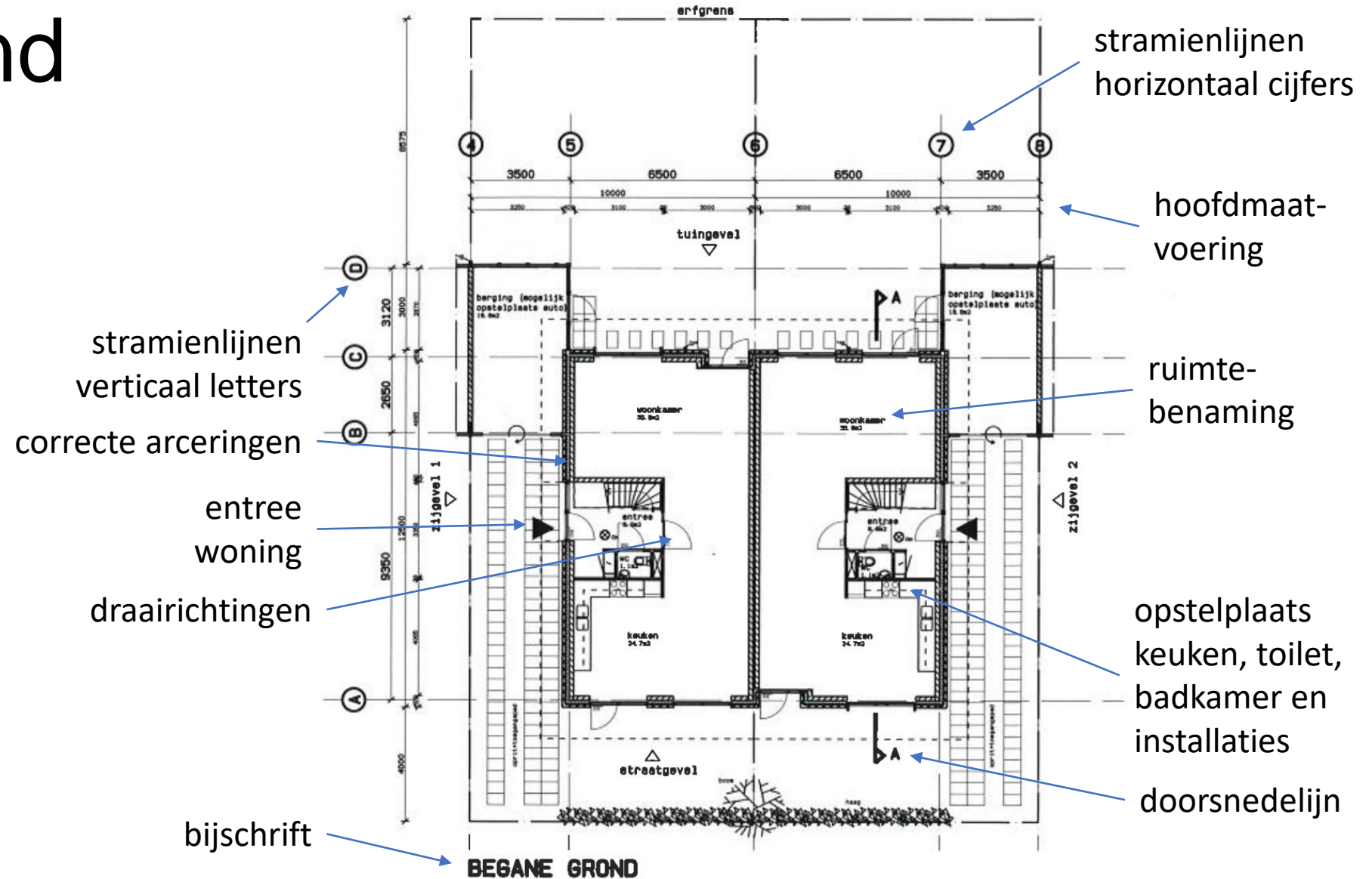
renvooi		
	- baksteen, waalformaat, halfsteens verband, geel	
	- baksteen, waalformaat, halfsteens verband, rood	
	- kalkzandsteen dik 100/150mm	
	- kalkzandsteen dik 100/150mm, vellingkantblokken	
	- HSB-element met min.wol, Rc x,x m2K/W	
	- multipanel, okoume garant	
	- i.h.w. gestort beton	
	- prefab beton	
	- gipsblokken dik 70/100mm	
	- kruipruimte vent.koker	
	- hemelwaterafvoer	
	- noodoverloop	
	- dilatatievoeg	
	- rookscheiding 30min. WRD	
	- brandscheiding 30min. WBDBO	
	- brandscheiding 60min. WBDBO	
	- zelfsluitende deur	
	- puiconstr. 30min. WRD	
	- puiconstr. 30min. WBDBO	
	- puiconstr. 60min. WBDBO	
	- route aanduiding naar buiten	
	- vluchtwegaanduiding	
	- (algemene) noodverlichting	
	- rookmelder	
		- kozijnmerk
		- holonite dorpel - dagmaat
		- hardhouten buitenkozijn
		- kozijnmerk
		- holonite dorpel - dagmaat
		- houten binnenkozijn
		- holonite dorpel - dagmaat
		- stalen binnenkozijn
		- bk. afgewerkte vloer
		- ok. verlaagd plafond
		- opstelplaats CV-install.
		- opstelplaats unit mech. ventilatie
		- koelkast (plaatsingsmogelijkheid)
		- kookplaat (plaatsingsmogelijkheid)
		- wasmachine (plaatsingsmogelijkheid)
		- wasdroger (plaatsingsmogelijkheid)
		- handbrandmelder
		- brandmeldcentrale
		- sleutelkluis
		- aansl. droge blusleiding

Situatietekening

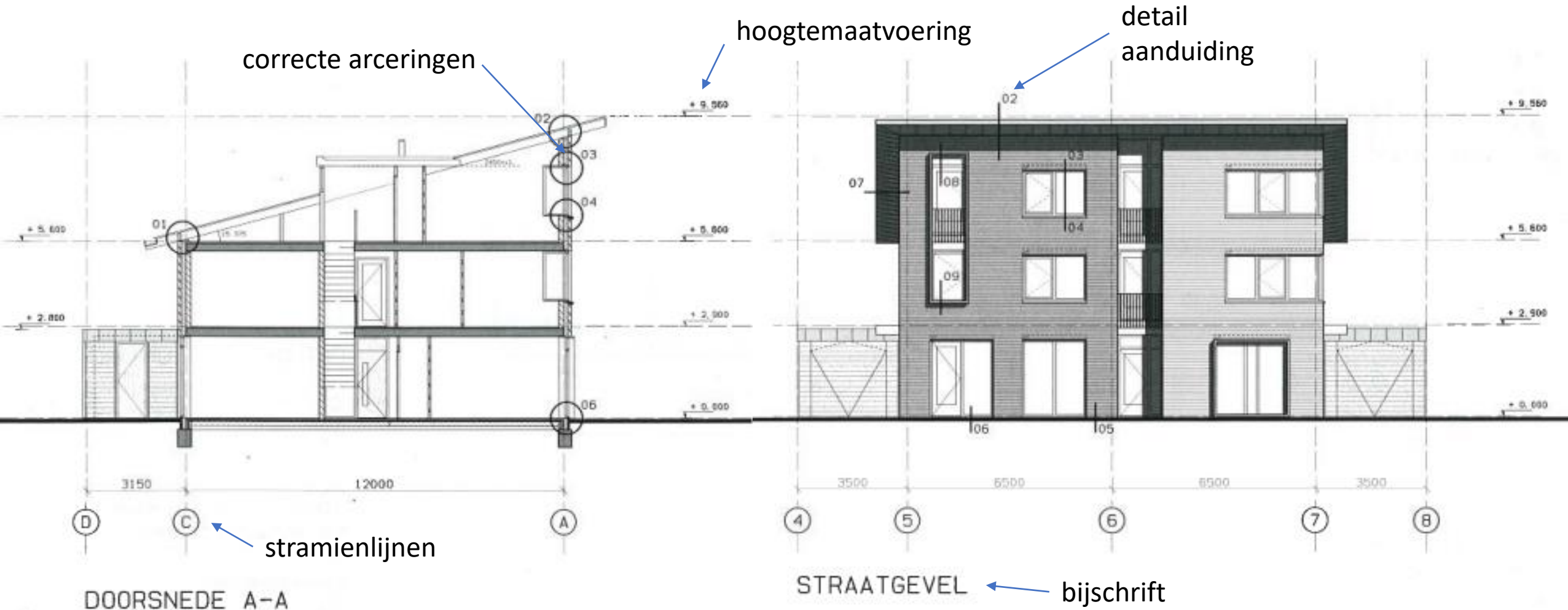
entree
perceelgrens
bebouwing



Plattegrond



Doorsnede en gevel

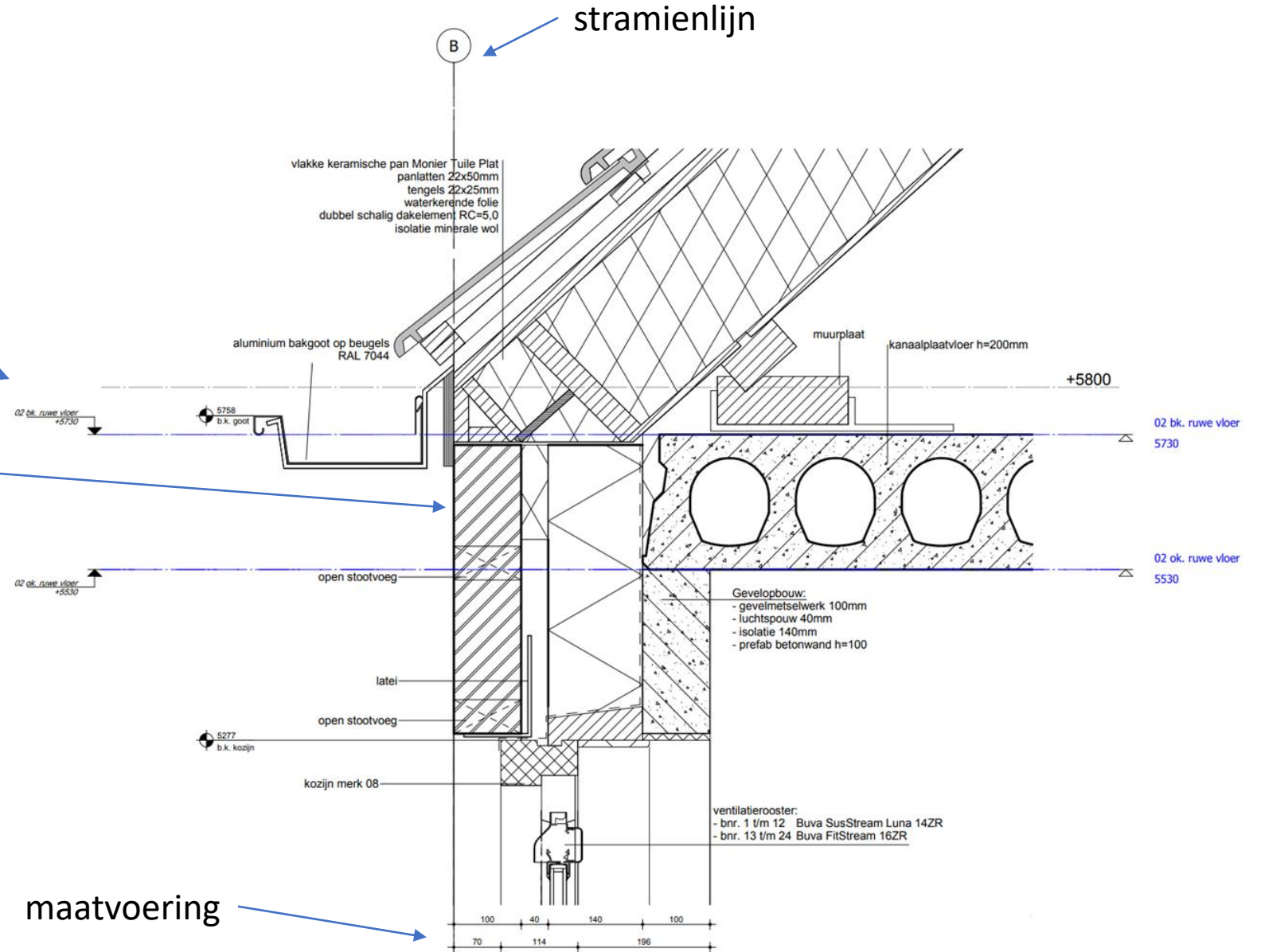


Details

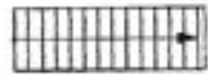
hoogtemaatvoering

correcte arceringen

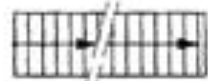
maatvoering



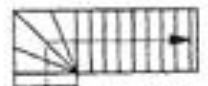
Weergave trappen



rechte steektrap



twee boven elkaar gelegen rechte steektrappen (symbolen voor boven elkaar gelegen overige trappen kunnen op analoge wijze worden samengesteld)



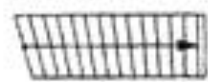
trap met onderkwart



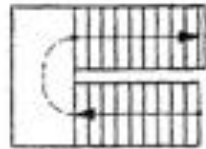
trap met bovenkwart



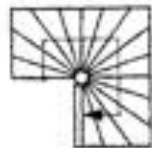
trap met onder- en bovenkwart



scheluw trap



bordestrap



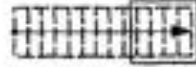
spiltrap (rechthoekig)



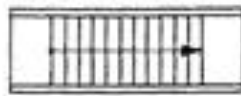
spiltrap (rond)



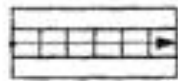
wenteltrap



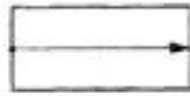
schuiftrap met luik



roltrap



trap met rijstroken



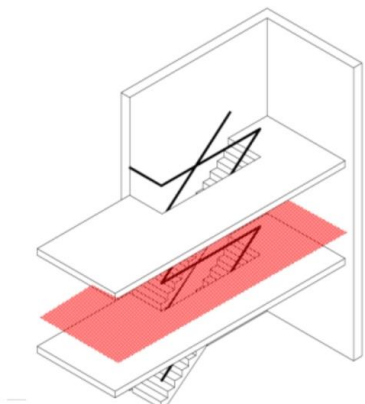
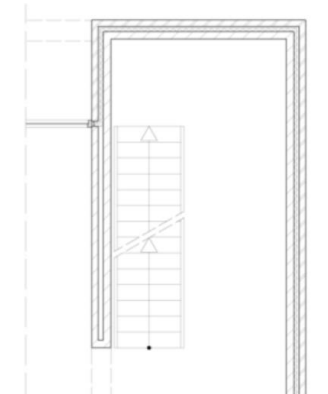
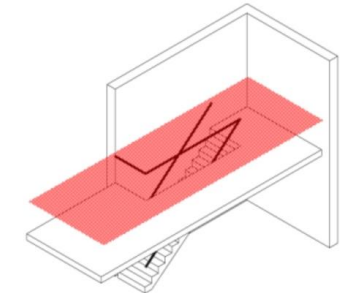
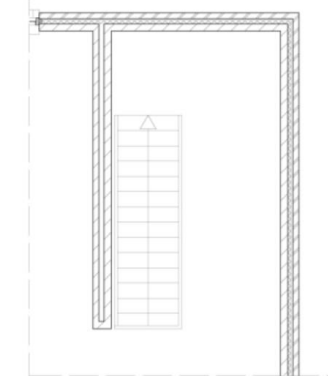
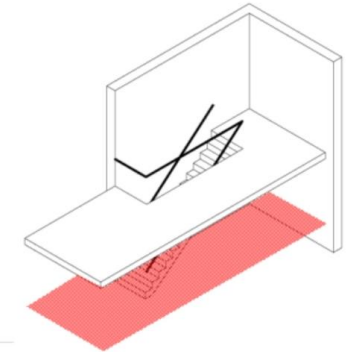
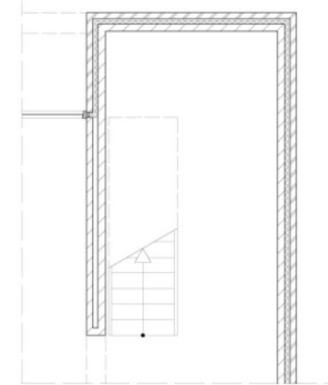
helling



klimbeugels



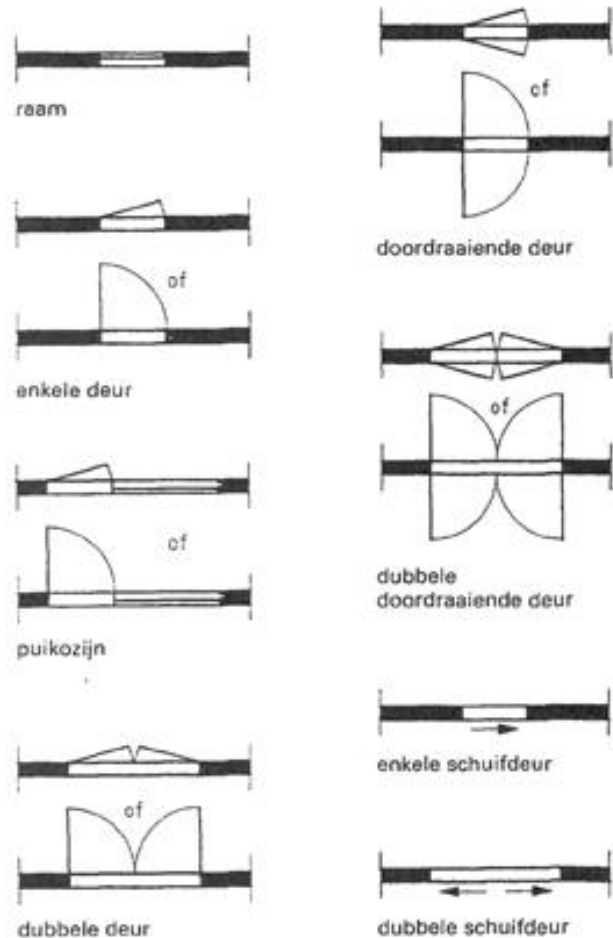
vloersparing, vide



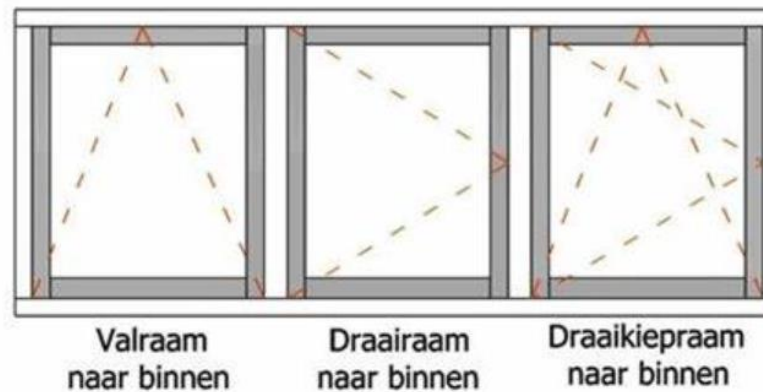
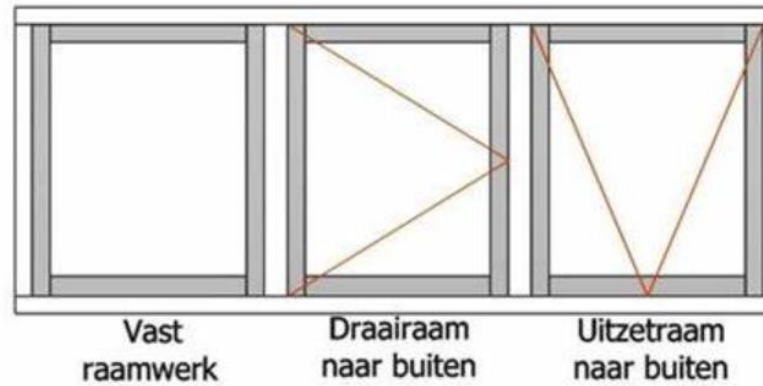
trappen in plattegrond

trappen in plattegrond

Weergave ramen en deuren



draairichting plattegrond



draairichting gevel

Vragen?